



**AMBALAJ**

**TEKNİK TEKSTİL**

**MAKİNE TEKNOLOJİLERİ**

**KONVEYÖR TEKNOLOJİLERİ**





## HAKKIMIZDA

Firmamız 1988 yılında Bursa'da kuruldu. 2009 yılında "Tunca Kesim Otomasyon Ltd. Şti.", 2011 yılında "Tunca Ekspor", 2012 yılında "Bursatek A.Ş.", 2021 Yılında TIM Polyplast AŞ şirketleri kurulmuş ve grup şirketlerimiz arasında katılmıştır.

Ana/kuruluş faaliyet alanımız; Tekstil, Otomotiv, Gıda birçok farklı sektörün ihtiyacı olan "Endüstriyel Kayış & Konveyör Bant" teknolojileridir. Günümüzde ise PE film imalatı, Perde makineleri imalatı, CNC kumaş kesim makineleri imalatı, CNC Jant makinesi imalatı, Endüstriyel kayış ile konveyör bant imalatı, thermoform için plastik levha ve bobin imalatı, ASTAŞ bölge mümessilliği, Te-com ülke mümessilliği, kesim ve konfeksiyon imalatı, Pastalaltı ve plotter kağıt imalatı, Rossi bölge distribütörlüğü, Habasit bölge distribütörlüğü yapmaktayız.



## V KAYIŞ VE DİĞER BANT ÇEŞİTLERİ



### ÖZEL KAPLAMALI KAYIŞLAR

**Malzeme Tipi**  
Kauçuk & Poliüretan (PU)

**Ürün Özellikleri**  
Kauçuk ve Çelik Telli Kayışların  
üzerlerine Linatex, Sünger, PU vb.  
kaplama malzemeleri  
uygulanmaktadır.



### KAUÇUK ZAMAN KAYIŞLARI

**Malzeme Tipi**  
Kauçuk

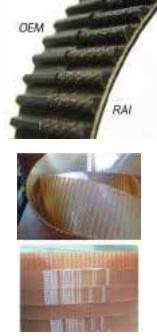
**Ürün Özellikleri**  
Açık ve sonsuz halde,  
HTD - STD - L - XL - H - XH - XXH  
hatveler ile üretilmektedir.



### ÇELİK TELLİ ZAMAN KAYIŞLARI

**Malzeme Tipi**  
Poliüretan (PU)

**Ürün Özellikleri**  
T2.5 - T5 - T10 - T20 - AT5  
AT10 - AT15 - AT20 - BAT10  
hatvelerde içinde çelik tel bulunan  
tek ve çift taraflı zaman kayışları.



### KEVLAR İPLİ ZAMAN KAYIŞLARI

**Malzeme Tipi**  
Poliüretan (PU) Kevlar İplik

**Ürün Özellikleri**  
Kevlar iplikle güçlendirilmiş,  
istenilen hatvelerde ve boylarda  
sonsuz olarak üretilmektedir.



### GÜÇLENDİRİLMİŞ ZAMAN KAYIŞLARI

**Malzeme Tipi**  
Kauçuk

**Ürün Özellikleri**  
Normal zaman kayışlarının  
mukavemet değerine oranla yaklaşık  
3 kat kadar avantaj sağlayan özel  
güçlendirilmiş kayışlardır.

14MGT



### POLYCHAIN ZAMAN KAYIŞLARI

**Malzeme Tipi**  
Kauçuk ve Kevlar İplik

**Ürün Özellikleri**  
CNC torna ve makinelerinde  
kullanılan zaman kayışlarıdır.



### DİŞLİ VE KASNAKLAR

**Malzeme Tipi**  
Çelik ve Alüminyum

**Ürün Özellikleri**  
Zaman kayışları için  
çeşitli çaplarda  
üretilen Dişli ve Kasnaklardır.



### ÖRGÜ KAYIŞLARI

**Malzeme Tipi**  
Poliüretan (PU)

**Ürün Özellikleri**  
Tekstil örgü sektöründe  
kullanılan özel üretilen çelik telli  
ve kenarlı zaman kayışıdır.



V KAYIŞ VE DİĞER BANT ÇEŞİTLERİ



**YUVARLAK  
KAYIŞLAR**

**Malzeme Tipi**  
Poliüretan (PU) Aramid İp Takviyeli

**Ürün Özellikleri**  
Yeşil, Turuncu, Mavi, Kırmızı renklerde bulunan içi delikli ve Aramid İp takviyeli kayışlar, istenilen ölçülerde kapalı hale getirilmektedir.



**POLY V  
KAYIŞLAR**

**Malzeme Tipi**  
Kauçuk

**Ürün Özellikleri**  
PJ - PK - PL - PM - PH tiplerde kanallı olarak kullanılmaktadır.



**TEFLON  
FİLE  
BANTLAR**

**Malzeme Tipi**  
Kevlar İp

**Ürün Özellikleri**  
260 °C ye kadar olan uygulamalarda kullanılmaktadır



**POLYESTER  
FİLE  
BANTLAR**

**Malzeme Tipi**  
Poliüretan (PU) Kevlar İplik

**Ürün Özellikleri**  
160 °C ye kadar olan uygulamalarda kullanılmaktadır.



**V  
KAYIŞLAR**

**Malzeme Tipi**  
Kauçuk

**Ürün Özellikleri**  
Tüm sektörlerde güç aktarmalarda kullanılmaktadır. Güçlendirilmiş baklalı tipleri mevcuttur.



**KAVANOZ  
KAPAMA  
KAYIŞLARI**

**Malzeme Tipi**  
Kauçuk

**Ürün Özellikleri**  
Özel kauçuk yapısı ile uzun ömürlü ve kalitelidir.



**TEFLON  
BANTLAR**

**Malzeme Tipi**  
Teflon Kumaş

**Ürün Özellikleri**  
260 °C ye kadar dayanıklıdır. Yapışkanlı - yapışkansızsız Antistatik özelliğe sahip siyah ve kahverengi renklerde kullanılmaktadır.

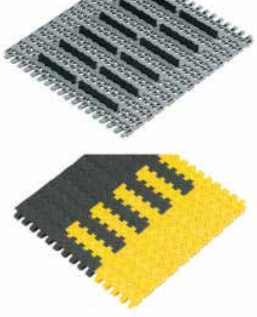


**SİLİNDİR KAPLAMA  
VE SARIM  
BANTLARI**

**Malzeme Tipi**  
Kauçuk & PVC & Poliüretan (PU)

**Ürün Özellikleri**  
Konveyör bantları kaydırmaması için silindirin üzerine kaplanan yapışkanlı ve yapışkansızsız olarak farklı desen çeşitleri mevcuttur.

## PLASTİK MODÜLER BANTLAR

**DÜZ GİDİŞ  
BANTLAR****Malzeme Tipi**

Asetal (POM),  
Polipropilen (PP),  
Polietilen (PE)

**Ürün Özellikleri**

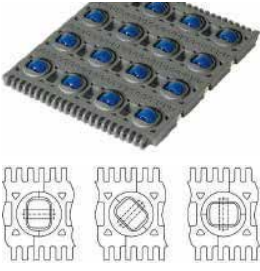
Delikli , düz ve üzeri kauçuk kaplı  
olarak hertürlü taşıma şartlarına  
uygun olarak çalışır.

**SİRAL & VİRAJ  
BANTLARI****Malzeme Tipi**

Asetal (POM) Ve Polipropilen (PP)

**Ürün Özellikleri**

Biriktirme, mayalama, soğutma veya  
dondurma hatlarındaki düşük gerilmeli  
spiral uygulamalar için tasarlanmıştır.  
Hem düz, hem de virajlı uygulamalarda  
kullanılabilir.

**BONCUKLU  
BANTLAR****Malzeme Tipi**

Polipropilen (PP)

**Ürün Özellikleri**

Boncuklar 0°, 45° ve 90°  
ölçülerinde  
uygulanabilmektedir.

**PASTÖRİZE & SHRINK  
BANTLARI****Malzeme Tipi**

Yüksek sıcaklığa ve ağır taşıma  
şartlarına dayanıklı Polipropilen (PP),  
Polyamid (PA), Super High  
Temperature (ST)

**Ürün Özellikleri**

Pastörize Tünellerinde su veya  
buhar içerisinde çalışabilen ve  
Shrink hatlarında 240 °C ye varan  
sıcaklıklarda kullanılabilir.

**HIZLANDIRMA  
VE GEÇİŞ  
BANTLARI****Malzeme Tipi**

Polyamid (PA) , Asetal (POM)

**Ürün Özellikleri**

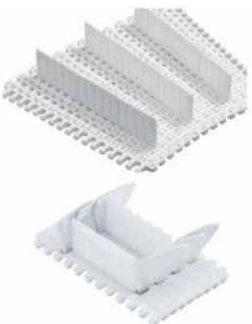
Burun (Bıçak) Dönüşü yapabilen,  
ara geçiş ve hızlandırma  
uygulamalarında kullanılan  
0,3" hatveli bantlardır.

**HİJYENİK (HYCLEAN)  
BANTLAR****Malzeme Tipi**

Asetal (POM), Polietilen (PE)

**Ürün Özellikleri**

HYCLEAN Bantlar, Gıda işleme  
süreçlerinde hijyen koşullarını ve  
temizleme işlemlerini daha iyi bir  
düzeğe taşımak amacıyla  
geliştirildi.

**TAŞIMA  
PROFİLLERİ****Malzeme Tipi**

Asetal (POM) , Polipropilen (PP),  
Polietilen (PE)

**Ürün Özellikleri**

Modüler bantların üzerinde  
kullanılan farklı yüksekliklerde ve  
tiplerde eğimli taşımalarda ürünlerin  
düşmemesini sağlayan profillerdir.

**DIŞLILER****Malzeme Tipi**

Asetal (POM) , Polipropilen (PP) ,  
Polyamid (PA)

**Ürün Özellikleri**

Modüler bantlı uygulamaların  
tahrik sistemlerinde kullanılan,  
bandın sağa sola kaymadan  
hızında çalışabilmesi için  
kullanılan dişlilerdir.



### DÜZ GİDİŞLİ BANTLAR

#### Malzeme Tipi

Bant : Asetal (POM)  
Pimler : Paslanmaz Çelik (SS)

#### Ürün Özellikleri

Bant Geniřliđi (mm) :  
82.5, 114, 152.4, 190.5, 304



### DÖNÜŞLÜ BANTLAR

#### Malzeme Tipi

Bant : Asetal (POM)  
Pimler : Paslanmaz Çelik (SS)

#### Ürün Özellikleri

Bant Geniřliđi (mm) :  
82.5, 114, 190.5, 304



### PASLANMAZ DÜZ GİDİŞLİ BANTLAR

#### Malzeme Tipi

Bant : 430 Kalite Paslanmaz Çelik  
Pimler: Paslanmaz Çelik (SS)

#### Ürün Özellikleri

Bant Geniřliđi (mm) :  
82.5, 114, 152.4, 190.5



### PASLANMAZ DÖNÜŞLÜ BANTLAR

#### Malzeme Tipi

Bant : 430 Kalite Paslanmaz Çelik  
Pimler : Paslanmaz Çelik (SS)

#### Ürün Özellikleri

Bant Geniřliđi (mm) :  
82.5, 114, 190.5



### BONCUKLU DÜZ GİDİŞLİ BANTLAR

#### Malzeme Tipi

Bant : Asetal (POM)  
Boncuklar: Asetal (POM)  
Pimler: Paslanmaz Çelik (SS)

#### Ürün Özellikleri

Bant Geniřliđi (mm) :  
190.5, 254, 304



### BONCUKLU DÖNÜŞLÜ BANTLAR

#### Malzeme Tipi

Bant : Asetal (POM)  
Boncuklar : Asetal (POM)  
Pimler : Paslanmaz Çelik (SS)

#### Ürün Özellikleri

Bant Geniřliđi (mm) :  
190.5, 254, 304



### DİŞLİLER

#### Malzeme Tipi

Diřli : Asetal (POM)  
Vida ve Somun : Paslanmaz  
Çelik (SS)

#### Ürün Özellikleri

1- Diřli genel görünüşü  
2- Diř Sayısı : 21, 23, 25  
3- Diř Sayısı : 10, 12  
4/5- Göbek Çapı (mm) : 25, 30, 40



### DÖNÜŞ KLAVUZLARI

#### Malzeme Tipi

Poliyeten (PE)

#### Ürün Özellikleri

Farklı Bant tipleri ve genişliklerine  
göre 1, 2 veya 3 kanallı olarak  
üretilmektedir.  
Radius (mm) : 500, 610, 800, 1000

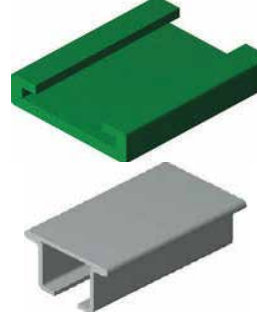
## AŞINDIRMA PROFİLLERİ VE KILAVUZLAR

**RP (MANTAR)  
PROFİL VE  
KILAVUZU**

**Malzeme Tipi**  
Polietilen (PE)

**Ürün Özellikleri**

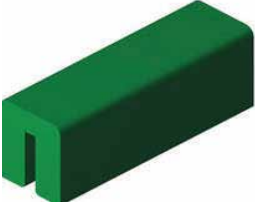
2 ve 3 metrelik uzunluklarda  
üretilmektedir. Kılavuzlar Galvaniz,  
304 ve 430 kalite paslanmaz çelik  
olarak üretilmektedir.

**C PROFİL VE  
KILAVUZU**

**Malzeme Tipi**  
Polietilen (PE)

**Ürün Özellikleri**

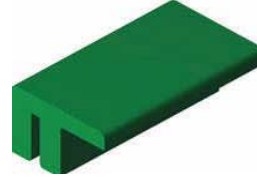
2 ve 3 metrelik uzunluklarda  
üretilmektedir. Kılavuzlar Galvaniz,  
304 ve 430 kalite paslanmaz çelik  
olarak üretilmektedir.

**MB01**

**Malzeme Tipi**  
Polietilen (PE)

**Ürün Özellikleri**

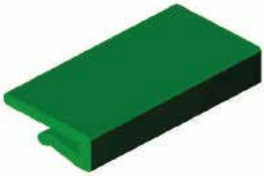
3 ve 6 metrelik uzunluklarda  
üretilmektedir.

**MB02**

**Malzeme Tipi**  
Polietilen (PE)

**Ürün Özellikleri**

2, 3 ve 6 metrelik uzunluklarda  
üretilmektedir.

**LK**

**Malzeme Tipi**  
Polietilen (PE)

**Ürün Özellikleri**

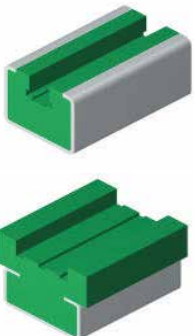
Genişlik (mm) : 20, 25, 40  
Boylar (mt) : 40, 50

**ZK**

**Malzeme Tipi**  
Polietilen (PE)

**Ürün Özellikleri**

Genişlik (mm) : 21  
Boylar (mt) : 40

**ZİNCİR PROFİL VE  
KILAVUZU****Malzeme Tipi**

Polietilen (PE) Kılavuzlar Galvaniz,  
304 ve 430 kalite paslanmaz çelik  
olarak üretilmektedir.

**Ürün Özellikleri**

Her türlü zincir ölçüsüne uygun  
ölçülerde olan, farklı tiplerde  
profiller üretilmektedir.

**PE  
ŞERİTLER**

**Malzeme Tipi**  
Polietilen (PE)

**Ürün Özellikleri**

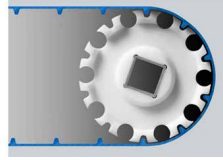
Kalınlık (mm) : 2, 3, 4, 5  
Boylar (mt) : 25, 50



## DÜZ KAYIŞ VE KONVEYÖR BANTLAR

**HAFİF KOŞUL  
BANTLARI****Malzeme Tipi**  
PVC**Ürün Özellikleri**

Hafif koşul bantı olarak bilinen PVC bantlar her türlü konveyör sistemde en uygun maliyetli taşıma bandı olarak kullanılmaktadır.

**HİJYENİK (CLEANDRIVE)  
BANTLAR****Malzeme Tipi**  
Poliüretan (PU)**Ürün Özellikleri**

Tek parça poliüretan malzemeden oluşan, tamamen hijyenik olması sebebi ile özellikle et sektörü başta olmak üzere gıda sektörünün genelinde kullanılan özel bantlardır.

**BASKI  
BLANKETLERİ****Malzeme Tipi**  
PVC, Poliüretan (PU)**Ürün Özellikleri**

Dijital ve rotasyon kumaş baskı makinalarında kullanılan, kimyasala karşı yüksek dirençli özel poliüretan bantlardır.

**GIDA  
BANTLARI****Malzeme Tipi**  
PVC, Poliüretan (PU) ve  
Modüler Bantlar**Ürün Özellikleri**

Uluslararası gıda standartlarına uygun olarak, paketlenmemiş gıda ürünlerine doğrudan temas ederek taşınması için üretilen sertifikalı bantlardır.

**TÜTÜN  
BANTLARI****Malzeme Tipi**  
Poliölefin (TPO)**Ürün Özellikleri**

Tütünle doğrudan temas bakımından onaylıdır ve yüksek sıcaklıkta ve nemli ortamlardaki yapışkan halde tütüne yönelik en kritik taşıma uygulamaları için idealdir.

**AĞAÇ (SUNTA ve MDF)  
İŞLEME BANTLARI****Malzeme Tipi**  
Poliüretan (PU) , PVC , Kauçuk**Ürün Özellikleri**

Ağaç sektöründe kullanılan serme , havalandırma , tutkal vb. hatlarına özel olarak sektöründe lider makine imalatçıları ile ortak olarak geliştirilmiş özel bantlardır.

**GÜÇ TRANSMİSYON  
KAYIŞLARI****Malzeme Tipi**  
Polyamid (PA), Polyester (PET),  
Aramid**Ürün Özellikleri**

Çeşitli mukavemet malzemeleri ile her türlü güç aktarımına uygun ürün zenginliği sağlanmaktadır.

**İÇ ve MAKİNE  
ŞERİTLERİ****Malzeme Tipi**  
Polyester (PET) , Polyamid (PA),  
Poliüretan (PU)**Ürün Özellikleri**

İplik sektöründe büküm kayışı olarak kullanılan iç şeritleri, özel olarak elektrik tasarrufu sağlar. Kağıt sektöründe kullanılan makine şeritleri taşıma, hızlandırma ve katlama işlerinde kullanılır.



	Vakum Naylonu	Palet Örtüsü	Shrink	Torba	Rulo Torba (Perforeli)
Minimum En	150 cm	125 cm	15 cm	15 cm	15 cm
Minimum En	285 cm	320 cm	320 cm	130 cm	210 cm
Kalınlık	15 - 50 mc	100 - 200 mc	25 - 200 mc	30 - 200 mc	30 - 200 mc
Ham Madde	HDPE	LDPE	HDPE	LDPE / HDPE	LDPE / HDPE



### PE TORBA

#### Ürün Özellikleri

En : 15 cm - 130 cm  
Boy : Sınırsız  
Kalınlık : 30 mic. - 200 mic.  
Tek Kat



### PE DELİKLİ SHRINK FİLMİ

#### Ürün Özellikleri

En : 15 cm - 320 cm  
Kalınlık : 25 mic. - 200 mic.  
Tek Kat



### PE RULO FİLM

#### Ürün Özellikleri

En : 15 cm - 320 cm  
Kalınlık : 25 mic. - 200 mic.  
Tek Kat



### PE DÜZ SHRINK FİLMİ

#### Ürün Özellikleri

En : 15 cm - 320 cm  
Kalınlık : 25 mic. - 200 mic.  
Tek Kat



### RENKLİ PE TORBA - RULO - LEVHA

#### Ürün Özellikleri

Her Renkte ve Ebatla  
En : 15 cm - 210 cm  
Kalınlık : 30 mic. - 200 mic.  
Tek Kat



### PALET ÖRTÜSÜ PERFORELİ - RULO - TORBA

#### Ürün Özellikleri

En : 125 cm - 320 cm  
Boy : Sınırsız  
Kalınlık : 80 mic. - 200 mic.  
Tek Kat



### YYPE VAKUM NAYLONU

#### Ürün Özellikleri

En : 150 cm - 285 cm  
Kalınlık : 15 mic. - 50 mic.  
Tek Kat



### PE LEVHA

#### Ürün Özellikleri

Şeffaf Granül  
En : 15 cm - 320 cm  
Kalınlık : 30 mic. - 200 mic.  
Tek Kat



MAKİNE TEKNOLOJİLERİ

## Yüksek Hızlı, Yerli Üretim CNC KESİM MAKİNESİ



### CNC KESİM MAKİNASI

Hızlı, ekonomik, yerli ve milli tek kat otomatik kesim makinemiz tüm sektörlerin hizmetindedir.

Değiştirilebilir (Yuvarlak Bıçak, Dik Bıçak, Osilasyonlu Bıçak vb.)

### YÜKSEK PERFORMANSLI KESİM ÜNİTELERİ

Modüler (değiştirilebilir) yapıya sahip kesim üniteleri sayesinde farklı özelliklere sahip materyallerinizin kesimini yapabilmeyi sağlar.

- Yuvarlak bıçak kesim ünitesi,
- Dik bıçak (osilasyon) kesim ünitesi,
- Freze kesim ünitesi,
- Karton kesim için kırım ünitesi.

### TEK MAKİNE ÇOK İŞ

Kesilecek farklı özelliklere sahip materyallerinizi farklı kesim modülleri kullanarak hassas ve verimli bir şekilde kesimini yapabilmeyi sağlar. Konfeksiyon, otomotiv, mobilya koltuk, ve teknik tekstil (kompozit) ürünlerinizin kesimi için tek makine yatırımı ile ekonominize katkı sağlar.

### HIZLI VE HASSAS KESİM

0,01 mm'ye varan hassasiyet ve 120 m/dk ya varan hız ile yüksek verimli kesimler yapabilirsiniz.



Elektrik Osilasyonlu Kesim Aparatı



10 Köşe - Yuvarlak Bıçak Kesim Aparatı



Çıt Aparatı Delme Aparatı Kalem Ünitesi



Dik Bıçak



10 Köşegenli Yuvarlak Bıçak

### KESİM YANINDA

DELİCİ ÜNİTE ile farklı çaplarda delikleri tek seferde delme veya işaretleme imkanı, ÇIT APARATI ile kesimde ve dikiş operasyonlarında kolaylık, KALEM ÜNİTESİ sayesinde kumaş üzerine çizim yapabilmeyi sağlar.

### KUMAŞ BESLEME ÜNİTESİ VE KONVEYÖR BANT SİSTEMİ

Kenar kontrol sensörlü kumaş besleme ünitesi, sayesinde sürekli aktarım ile pastallar kesebilirsiniz.

### YEDEK PARÇA

Üretimin kesintisiz devamlılığı için Kolay & Hızlı ve Ekonomik yedek parça temini.

### TEKNİK ÖZELLİKLER

Ebatlar : 180 x 200 cm ve 200 x 200 cm (Özel ebatlarda da üretilebilir.)

Toplama bandı : 200 cm

Vakum sarfiyatı : 7,5 kw

Maksimum hız : 120 m / dk

Elektrik gereksinimi : 220V / 50 Hz, 380V / 50 Hz

Toplam güç (max.) : 10.6 kw

### KULLANIM ALANLARI :

Konfeksiyon, Otomotiv, Mobilya & Koltuk, Teknik Tekstil, Karton - Plastik Kutu vb. birçok sektörde kullanım imkanı sunar.



## Hızlı, Ekonomik, Yerli ve Milli CNC JANT YÜZEYİ TORNALAMA MAKİNESİ



### TEKNİK ÖZELLİKLER

Servo Sayısı : 2 Servo Eksenli  
Devir (dk) : 50 devir/dk ve 1200 devir/dk.  
arasında ayarlanabilir spindle hızı

Ağırlık (kg) : 1800 kg ağırlık  
Makine Ebatı (cm) : 240 cm x 175 cm x 140 cm makine ebatı  
işlem Ebatı (inc) : 28" e kadar jant işleme

### ÖZELLİKLER

- Alüminyum alaşımli jantların tamiri için basit, hızlı ve kolay çözüm
- Kullanımı kolay dokunmatik ekran
- Hızlı ve otomatik geliştirilmiş jant yüzeyi profili çıkartma
- Daha hızlı yüzey tarama için dijital sistem
- Otomatik dokunuşlu 1 mikron hassasiyetinde yüzey ölçümü
- İş mili (spindle) durdurma ve kuru çalıştırma özelliği
- Wi-fi özellikli uzaktan yazılım desteği

- İş güvenliği ve kolay montaj için jantın bağlanacağı açılı çeneler
- Kaydedilen jant profilleri ile kitaplık oluşturmak için dahili SSD hafıza
- Sorunsuz kontrollü kesim için servo motor teknolojisi
- Özel el çarkı ile ince ve hassas ayar yapabileme
- Kullanıcı dostu Türkçe yazılım
- Yan yüzeyi ölçme ve tornalama
- Göbek ve göbek çapı tornalama

### ELEKTROSTATİK BOYA FIRINI

Ölçü : 164x100x180 cm  
Güç : 380V/9KW  
Kapasite : 22" 4 adet Jant



### Özellikler

Özel yalıtımlı, iki kapılı ve iki katlı gövde.  
Zaman ayarı, Termostat kontrolü, Özel çiftli fan sistemi.

### ELEKTROSTATİK BOYA FIRINI

Ölçü : 167x100x210 cm  
Güç : 220V  
Basınç : 5 mlbar  
Kapasite : 22" 2 adet Jant



### Özellikler

Toz boya filtre sistemi, Basıncılı filtre temizleme özelliği, Döner boyama standı (2adet)

### KOLTUK BAŞLIĞI TAKMA MAKİNESİ

Basınç : 6 mlbar



### Özellikler

Koltuk başlık kılıflarını, seri ve kolay bir şekilde giydirmek için özel olarak tasarlanmıştır.

### JANT BAKIM ÜNİTESİ

Basınç : 100x83x190 cm



### Özellikler

30 derece işleme eğimi, 360 derece döner tabla Farklı Jant ebatlarına göre ayarlanabilme

### FIRIN ARABASI

Ölçü : 167x100x210 cm  
Güç : 220V  
Basınç : 5 mlbar  
Kapasite : 22" 2 adet Jant



### Özellikler

Toz boya filtre sistemi, Basıncılı filtre temizleme özelliği, Döner boyama standı (2adet)



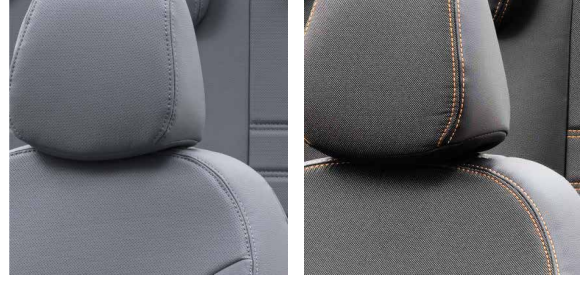
## OTOMOTİV SEKTÖRÜNDE YAPTIKLARIMIZ

1995 yılından itibaren yapmış olduğumuz Bullmer CNC makine satışlarımız ve satış sonrası teknik servis hizmetimiz halen devam etmektedir. 2000 yılından itibaren satmış olduğumuz Bullmer CNC makinesini kendi bünyemize kurarak müşterilerimize otomotiv ve tekstil firmalarına kesim ve dikim konusunda destek vermeye başladık. Satışını yapmış olduğumuz kesim makinelerine dikiş makinelerini de ilave ederek, makine parkurumuzu büyüttük ve müşterilerimizin ürün bazındaki ihtiyaç ve isteklerini karşılamaya başladık.

### Motorsiklet Kılıfı



### Araç İçi Kullanılan Koltuk ve Başlık Kılıfları



### Araç İçi Kullanılan Vites Körükleri



### Araç İçi Kullanılan Kolçak Kılıfları



### Araç İçi Kullanılan Tek Kullanımlık Tela Koltuk Kılıfları



### Araç İçi Koltuk Filesi



### Araç İçi Taban Halıları



### Ticari Araç Koltuk Kılıfı



### Keçe Bagaj Çantası





TEKSTİL SEKTÖRÜNE YAPTIKLARIMIZ;

Mobilya sektöründe kullanılmakta olan döşemelik kumaş kesimi ve dikimi  
(Koltuk kılıfları, puf, sandalye örtüsü, minder kılıfları)

- Polar battaniye ve şal kesimleri
- Kompozit malzemelerin (Elyaf, Sünger, Keçe, PVC, Eva Sünger, Pleksi Glass vb.) kesimi
- Bunların dışında hakiki deri tabaka kesimleri için de müşterilerimize destek vermekteyiz.

**Polar Battaniye  
ve Şal Kesimi**



**Bahçe  
Mobilyası  
Kılıfı**



**Şezlong Kılıfı**



**Sandalye  
Kılıf**



**Mutfak Önlüğü**



**Elbise Kılıfları**



**Amerikan Servis**



**Minder ve Yastık Kılıfları**



**Dolap İçi Düzenleyiciler (Organizerler) ve Keçe Kutular**



**SONSUZ DIŞLI REDÜKTÖRLER VE  
REDÜKTÖRLÜ MOTORLAR**

<b>Boy</b>		14 boy (32 ... 250)
<b>Güç</b>	$P_1$	0.09 ... 55 kW
<b>Nominal Tork</b>	$T_{N2}$	$\leq 19000$ Nm
<b>İletim Oranı</b>	$ben_N$	7 ... 16.000

**KOAKSİYEL REDÜKTÖRLÜ  
MOTORLAR STANDARD FIT**

<b>Boy</b>		8 boy (0 ... 7)
<b>Güç</b>	$P_1$	0.09 ... 11 kW
<b>Nominal Tork</b>	$T_{N2}$	$\leq 900$ Nm
<b>İletim Oranı</b>	$ben_N$	4 ... 200

**SONSUZ DIŞLI MOTORLAR  
STANDARD FIT**

<b>Boy</b>		6 boy (118 ... 742)
<b>Güç</b>	$P_1$	0.09 ... 55 kW
<b>Nominal Tork</b>	$T_{N2}$	$\leq 670$ Nm
<b>İletim Oranı</b>	$ben_N$	6 ... 75

**HELİSEL VE KONİK HELİS  
DIŞLI REDÜKTÖRLER VE REDÜKTÖRLÜ MOTORLAR**

<b>Boy</b>		6 boy (118 ... 742)
<b>Güç</b>	$P_1$	0.09 ... 5,5 kW
<b>Nominal Tork</b>	$T_{N2}$	$\leq 670$ Nm
<b>İletim Oranı</b>	$ben_N$	6 ... 75

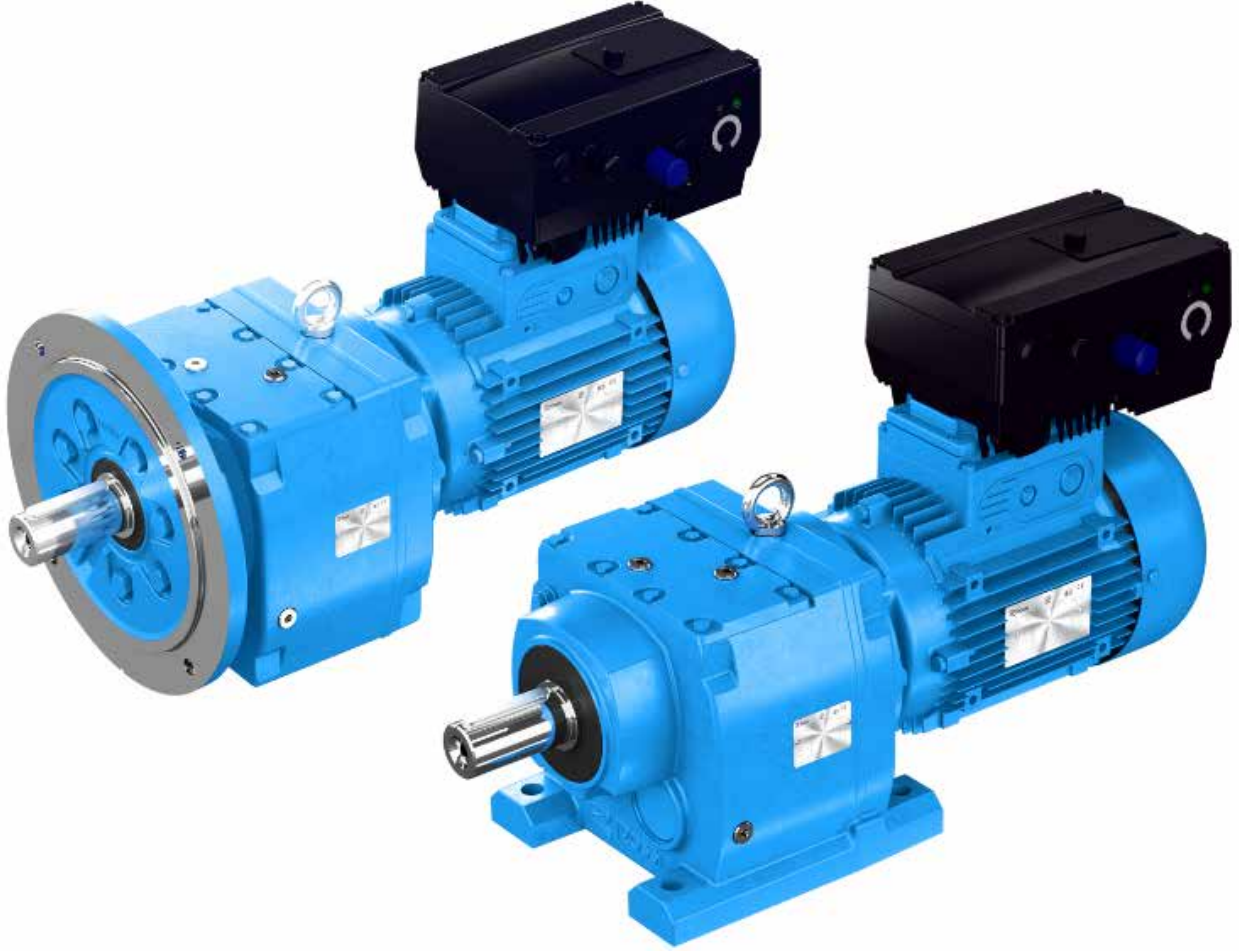
**KOAKSİYEL DIŞLI REDÜKTÖRLERİ VE  
REDÜKTÖRLÜ MOTORLAR**

<b>Boy</b>		16 boy (32 ... 180)
<b>Güç</b>	$P_1$	0.09 ... 75 kW
<b>Nominal Tork</b>	$T_{N2}$	$\leq 10.000$ Nm
<b>İletim Oranı</b>	$ben_N$	4 ... 6.300

**HELEZON VE KONİK HELEZON  
DIŞLI REDÜKTÖRLER**

<b>Boy</b>		12 boyut (2,3,4 stages available)
<b>Anma Torku</b>	$T_{N2}$	up to 1.000.000 Nm

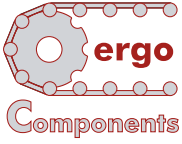




**iFit**, yeniden tasarım maliyetleri olmaksızın herhangi bir endüstriyel makine ile kolayca entegre edilebilen yeni Rossi yüksek performanslı redüktörlü motor serisidir.

- Kompakt tasarım
- Yüksek koruma seviyesi
- Her türlü çevre koşuluna uygun
- Bluetooth ve uygulama
- IP65 koruması
- Dahili fren direnci
- Dahili potansiyometre

## KONVEYÖR BİLEŞENLERİ



Şişeleme ve gıda endüstrisi için tasarlanmış konveyör bileşenleri, mühendislik malzemesinden imal edilen ve paslanmaz çelik veya çinko kaplı civata ve somunlarla verilen destek tabanları, kafalar, konsollar, kılavuz tutucuları.



## ÖZEL ÜRÜNLER



Talep üzerine özel ürünler: Zincirler ve aksesuarlar, makaralı zincirler, omurga tip zincirler, zincir dişlileri, dönüş ve düz gidiş setleri, vb.



## KENDİNDEN AYARLI RULMAN YATAKLARI



Kendinden ayarlı rulman yatakları, mühendislik malzemesinden imal edilir, korozyona dayanıklıdır ve ayrıca gıda ve ilaç endüstrisi için ideal bir üründür.



## KONVEYÖR PABUÇLARI VE BAĞLANTI TAKOZLARI



Her türlü uygulamaya uygun mühendislik malzemesi, çinko kaplı çelik ve paslanmaz çelikten imal edilen destekleme elemanları, yuvarlak ve kare borular için dişli burçlar.





### AYARLANABİLİR AYAK

**Malzeme Tipi**  
Güçlendirilmiş Polyamid (PA)  
Galvaniz veya 304 Kalite  
Paslanmaz Çelik Milli.

**Ürün Özellikleri**  
Farklı Çap ve  
Yüksekliklerde Mevcuttur.



### MAFSALLI AYAK

**Malzeme Tipi**  
Polyamid (PA),  
304 Kalite Paslanmaz.

**Ürün Özellikleri**  
Farklı Çap ve  
Yüksekliklerde Mevcuttur.



### ÜÇLÜ AYAK

**Malzeme Tipi**  
Güçlendirilmiş Siyah Polyamid (PA)  
Cıvata ve Somunları Galvaniz veya  
304 Kalite Paslanmaz

**Ürün Özellikleri**  
Boru Çapları (mm) :  
42.4, 48.3, 50.8, 60.3,  
40x40, 45x45 kare.



### İKİLİ AYAK

**Malzeme Tipi**  
Güçlendirilmiş Siyah Polyamid (PA)  
Cıvata ve Somunları Galvaniz veya  
304 Kalite Paslanmaz

**Ürün Özellikleri**  
Boru Çapları (mm) :  
42.4, 48.3, 50.8, 60.3



### YAN TAKOZ

**Malzeme Tipi**  
Güçlendirilmiş Siyah Polyamid (PA)  
Cıvata ve Somunları Galvaniz veya  
304 Kalite Paslanmaz

**Ürün Özellikleri**  
Delik Çapı (mm) : 48,3  
Polyamid (PA) ve 304 Kalite  
paslanmaz çeşitleri mevcuttur



### ALT TAKOZ

**Malzeme Tipi**  
Güçlendirilmiş Siyah Polyamid (PA)  
Cıvata ve Somunları Galvaniz veya  
304 Kalite Paslanmaz

**Ürün Özellikleri**  
1- Delik Çapı (mm) : 48.3, 50,8  
Polyamid (PA)  
2- 304 kalite paslanmaz  
çeşitleri mevcuttur



### ŞASE TAKOZU

**Malzeme Tipi**  
Güçlendirilmiş Polyamid (PA)  
Dişli kısmı Pirinç malzeme Yuvarlak  
ve Kare şeklinde üretilmektedir.

**Ürün Özellikleri**  
Dış Çapları (mm) : 20, 25, 30, 35,  
40, 50, 60, 80  
Kalınlık (mm) : 1.2, 1.5, 2, 2.5, 3  
Delik Çapları (mm) : M8, M10,  
M12, M14, M16, M20



### ŞASE TIPALARI

**Malzeme Tipi**  
Siyah Polietilen (PE)

**Ürün Özellikleri**  
Dış Çapları (mm) : 25, 30, 35,  
38, 40, 42, 48, 50, 60  
Boylar (mm) : 11.5, 14.5, 18.5, 24



### **ORTA BOY KONSOL VE TOPUZ**

#### **Malzeme Tipi**

Güçlendirilmiş Siyah Polyamid (PA)  
Kuşgözü, Cıvata, Pul ve Somunları  
304 Kalite Paslanmaz

#### **Ürün Özellikleri**

1- Delik Çapları (mm): 12, 14, 16  
Slot Genişlikleri (mm): 9, 11  
2- Delik Çapları (mm): 10,5  
Slot Genişlikleri (mm): 10,5



### **DÖNERLİ OVAL KONSOL VE TOPUZ**

#### **Malzeme Tipi**

Güçlendirilmiş Siyah Polyamid (PA)  
Kuşgözü, Cıvata, Pul ve Somunları  
304 Kalite Paslanmaz

#### **Ürün Özellikleri**

Delik Çapları (mm) : 12,14,16  
Slot Genişlikleri (mm) : 9 , 11



### **KONSOL GÖVDE ALTLIĞI**

#### **Malzeme Tipi**

Güçlendirilmiş Siyah  
Polyamid (PA)

#### **Ürün Özellikleri**

Ölçüleri (mm) : 37 x 76 x  
15, 52 x 111 x 15  
Slot Genişlikleri (mm) : 10.5 , 11



### **DIŞLİ KELEPÇELERİ**

#### **Malzeme Tipi**

Güçlendirilmiş Siyah Polyamid (PA)  
Cıvata ve Somunları  
304 Kalite Paslanmaz

#### **Ürün Özellikleri**

Yuvarlak Mil Çapı (mm) :  
12, 14, 16, 20, 25, 30, 35, 40  
Kare Mil Çapı (mm) : 40, 60  
Kama Kanallı, Kanalsız Mevcuttur



### **FOTOSEL YANSITICI**

#### **Malzeme Tipi**

Güçlendirilmiş Siyah Polyamid (PA)  
Cıvata ve Somunları  
304 Kalite Paslanmaz

#### **Ürün Özellikleri**

Mil Çapları (mm) :  
12, 14, 15, 16, 18, 20



### **FOTOSEL AYAĞI**

#### **Malzeme Tipi**

Güçlendirilmiş Siyah Polyamid (PA)  
Cıvata ve Somunları  
304 Kalite Paslanmaz

#### **Ürün Özellikleri**

Delik Çapı (mm) : M8  
Yuvarlak Mil Çapı (mm) : 10, 12, 14  
Kare Mil Çapı (mm) : 8, 10, 12



### **T BAĞLANTI**

#### **Malzeme Tipi**

1- Güçlendirilmiş Polyamid (PA)  
1/2- Cıvata ve Somunları  
1/2- 304 Kalite Paslanmaz

#### **Ürün Özellikleri**

1- Delik Çapı (mm) : M8  
Yuvarlak Mil Çapı (mm) : 10, 12, 14  
Kare Mil Çapı (mm) : 8, 10, 12  
2- Delik Çapı 1 (mm) : 16, 16, 20  
Delik Çapı 2 (mm) : 16, 20, 20  
Yuvarlak Mil Çapı (mm) : 20



### **FOTOSEL TUTUCUSU**

#### **Malzeme Tipi**

Güçlendirilmiş Siyah Polyamid (PA)  
Cıvata ve Somunları  
304 Kalite Paslanmaz

#### **Ürün Özellikleri**

Delik Çapı (mm) : M8  
Yuvarlak Mil Çapı (mm) : 10, 12, 14  
Kare Mil Çapı (mm) : 8, 10, 12

MİL VE PROFİL TUTUCULARI



**ÇİFTLİ MİL  
TUTUCU**

**Malzeme Tipi**

Güçlendirilmiş Siyah Polyamid (PA)  
Mil, Cıvata ve Somunları  
304 Kalite Paslanmaz

**Ürün Özellikleri**

Mil Çapları (mm) : 12, 14, 16  
Milli ve Milsiz olarak satılmaktadır



**YAN BARIYER  
TUTUCUSU**

**Malzeme Tipi**

Güçlendirilmiş Siyah Polyamid (PA)  
Mil, Cıvata ve Somunları  
304 Kalite Paslanmaz

**Ürün Özellikleri**

Delik Çapı (mm) : M10  
Mil Çapları (mm) : 12, 14, 16  
Milli ve Milsiz olarak satılmaktadır



**GENİŞ YARIKLI  
D TUTUCU**

**Malzeme Tipi**

1- Güçlendirilmiş Siyah Polyamid (PA)  
1/2- Cıvata ve Somunları  
1/2- 304 Kalite Paslanmaz

**Ürün Özellikleri**

1- Delik Çapı (mm) : M8  
Kanal Geniřliđi (mm) : 16, 17  
2- Delik Çapı (mm) : M5



**MONTAJ  
PLAKASI**

**Malzeme Tipi**

Güçlendirilmiş Siyah  
Polyamid (PA) Destek kısmı  
304 Kalite Paslanmaz

**Ürün Özellikleri**

Ölçüleri (mm) : 7,5 x 40



**ASKI TAVASI  
TELİ**

**Malzeme Tipi**

Güçlendirilmiş Siyah Polyamid (PA)  
Destek kısmı 304 Kalite Paslanmaz

**Ürün Özellikleri**

Destek Boyu (mm) :  
180, 200, 230, 250, 280  
Farklı tipleri mevcuttur.



**PROFİL  
TUTUCULARI**

**Malzeme Tipi**

Güçlendirilmiş Siyah Polyamid (PA)

**Ürün Özellikleri**

Sađ, Sol ve merkez olarak  
3 farklı tipi mevcuttur.



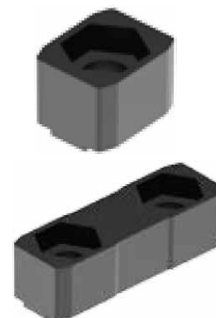
**KAZ AYAĐI**

**Malzeme Tipi**

Güçlendirilmiş Siyah Polyamid (PA)  
Metal kısımlar Galvaniz veya  
304 Kalite Paslanmaz

**Ürün Özellikleri**

Metal eklenmiş, eklenmemiş veya  
deliksiz tipleri mevcuttur.



**TEKLi VE ÇİFTLİ  
MONTAJ BLOKLARI**

**Malzeme Tipi**

Güçlendirilmiş Siyah  
Polyamid (PA)

**Ürün Özellikleri**

Delik Çapı (mm) : M6, M8

BONCUKLU AKSESUARLAR VE RULMANLAR



**ATLAMA  
MAKARALARI**

**Malzeme Tipi**  
Makaralar Asetal veya  
304 Kalite Paslanmaz  
Pim ve Somunları  
304 Kalite Paslanmaz

**Ürün Özellikleri**  
Genişlik (mm) : 85, 115  
Makara Sırası : 2, 3, 4, 5



**BONCUKLU  
YAN DAYAMALAR**

**Malzeme Tipi**  
Boncuqları Polietilen (PE)  
Modüller Asetal (POM)  
Pimleri 304 Kalite Paslanmaz

**Ürün Özellikleri**  
375 mm uzunlukta tedarik  
edilmekte olup modül olarak  
ayrılabilir.



**BONCUKLU DÜZ  
YAN DAYAMALAR**

**Malzeme Tipi**  
Metal Profili Alüminyum  
Boncuqları Asetal (POM)  
Pimleri Asetal (POM) veya  
304 Kalite Paslanmaz

**Ürün Özellikleri**  
3 ve 6 metrelik boylarda  
üretilmektedir.



**DÜZ  
YAN DAYAMA**

**Malzeme Tipi**  
Yüksek Moleküler PE

**Ürün Özellikleri**  
3 ve 6 metrelik boylarda  
üretilmektedir.



**DÖNÜŞ  
SİLİNDİRLERİ**

**Malzeme Tipi**  
Siyah Polyamid (PA)

**Ürün Özellikleri**  
Mil Çapları (mm) :  
12, 16, 18, 20



**EKLEM BAĞLANTI**

**Malzeme Tipi**  
1/2- Güçlendirilmiş Siyah  
Polyamid (PA)  
1/2/3- Cıvata ve Somunları  
1/2/3- 304 Kalite Paslanmaz

**Ürün Özellikleri**  
Polyamid (PA)  
1- Boru Çapları (mm) : 40x40, 45x45  
2- Boru Çapları (mm) : 60,3, 42,4, 48,3  
3- Boru Çapları (mm) : 48,3



**BADEM YATAK RULMAN**

**Malzeme Tipi**  
Gövde Polyamid (PA),  
Rulman Krom veya  
440 Kalite Paslanmaz, Burç ve Pullar  
304 Kalite Paslanmaz  
Contalar Kauçuk (NBR),  
Kapaklar Polipropilen (PP)

**Ürün Özellikleri**  
Farklı Renk ve Kapak  
çeşitlerinde üretilmektedir.



**KARE YATAK RULMAN**

**Malzeme Tipi**  
Gövde Polyamid (PA),  
Rulman Krom veya  
440 Kalite Paslanmaz, Burç ve Pullar  
304 Kalite Paslanmaz  
Contalar Kauçuk (NBR),  
Kapaklar Polipropilen (PP)

**Ürün Özellikleri**  
Farklı Renk ve Kapak  
çeşitlerinde üretilmektedir.





**Serbest Bölge**

Ata Mh. Orkide Cd.  
Bursa Serbest Bölge No: 27 Gemlik / BURSA

**İstanbul Ofis**

Marmara Sanayi Sitesi R Blok  
No: 7 İkitelli Küçükçekmece / İSTANBUL

**Çorlu Ofis**

Hatip Mh. Gündüzsefası Sk.  
No: 6A / 15 Viawest 2 İş Merkezi Çorlu / TEKİRDAĞ

**NOSAB Merkez**

İhlamur Cd. No: 2 NOSAB Nilüfer / BURSA  
+90 224 411 1730

**HOSAB Fabrika**

5. Cadde No: 15 HOSAB Nilüfer / BURSA  
+90 224 411 1730

**HOSAB Fabrika 2**

10. Cadde No: 10  
HOSAB Nilüfer/BURSA